

Karta danych technicznych :

# 220 TJ ST5

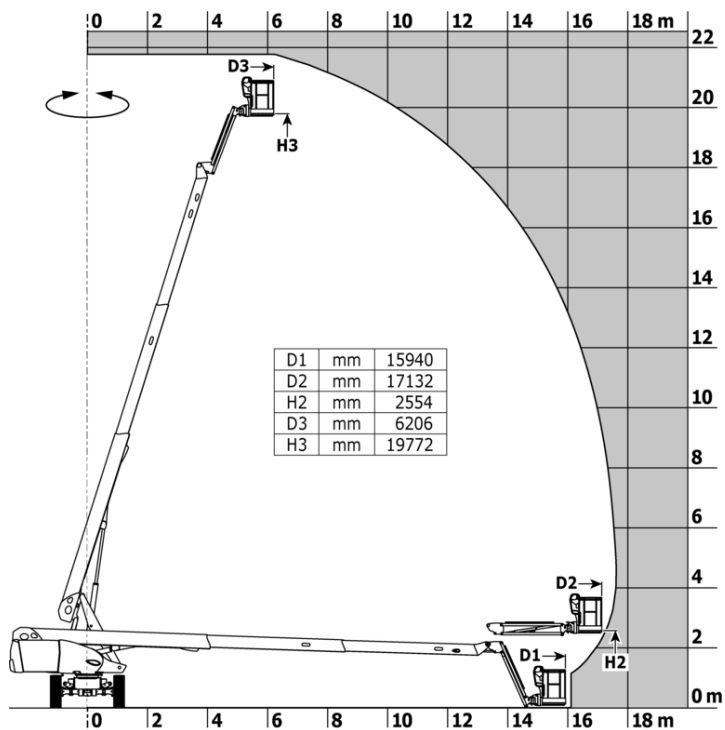


Pojemność		Metryczny
Wysokość robocza	h21	21.77 m
Wysokość platformy	h7	19.77 m
Wysięg max.		17.63 m
Wchylenie wysięgnika (w górę) / dół		+69 ° / -66 °
Udźwig platformy	Q	230 kg
Obrót wieżycy		360 °
Obrót kosza (pravo / lewo)		90 ° / 90 °
Ilość osób (wewnątrz / na zewnątrz)		2 / 2
Waga i wymiary		
Ciężar platformy*		11850 kg
Wymiary platformy (długość x szerokość)	lp / ep	2.10 m x 0.80 m
Szerokość całkowita	b1	2.48 m
Długość całkowita	l1	9.80 m
Wysokość całkowita	h17	2.66 m
Długość całkowita w stanie złożonym	l9	7.29 m
Wysokość całkowita w stanie złożonym	h18	2.72 m
Wysokość pomostu (wejście)	h20	0.39 m
Długość całkowita	l13	2 m
Wysunięcie przeciwwagi (wieża na 90°)	a7	1.35 m
Wewnętrzny promień skrętu (po krawędziach opon)	b13	2.96 m
Zewnętrzny promień skrętu	Wa3	6.19 m
Prześwit pośrodku rozstawu osi	m2	0.44 m
Rozstaw osi	y	2.80 m
Wydajność		
Prędkość jazdy - tryb transportowy		4.40 km/h
Prędkość jazdy - tryb roboczy		1 km/h
Dopuszczalne nachylenie		40 %
Dopuszczalny przechył		4 °
Koła		
Typ ogumienia		Opony pełne
Wymiary kół przednich / tylnych		1025 x 365 mm - 1025 x 365 mm
Koła napędzane (przód / tył)		2 / 2
Koła skrętne (przód / tył)		2 / 0
Koła hamowane (przód / tył)		0 / 2
Silnik/Bateria		
Producent silnika / Model silnika		Yanmar - 3TNV88C
Moc znamionowa silnika spalinowego / Moc (kW)		37 Hp / 27.50 kW
Pozostałe		
Nacisk na podłoże		18.20 dan/cm2
Ciśnienie hydrauliki		340 bar
Pojemność zbiornika oleju hydraulicznego		94 l
Pojemność zbiornika paliwa		72 l
Hałas na zewnątrz (Lwa)		< 105 dB
Zgodność z normami		
Ta maszyna jest zgodna z:		Dyrektywy europejskie: 2006/42/WE - Maszynowa (wersja przekształcona EN280:2013) - 2004/108/WE (EMC) - 2006/95/WE (Niskonapięciowa)

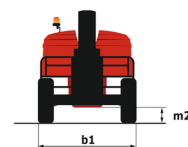
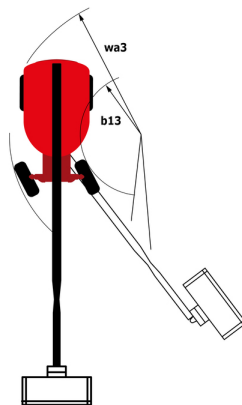
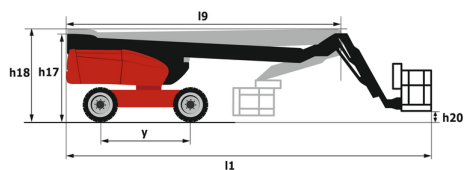
\* W zależności od opcji oraz standardów krajów, do których maszyna jest dostarczana

## 220 TJ ST5 - Wykresy obciążenia

Tabela udźwigu dla AWP



## 220 TJ ST5 - Rysunek wymiarowy



## Wyposażenie

### Standard

"Maszyna połączona"  
 4 koła napędzane  
 4 ruchy równoczesne  
 Awaryjna pompa elektryczna  
 Blokada dyferencjału na osi tylnej  
 Czujnik poziomu paliwa z kontrolką rezerwy  
 Duży kolorowy ekran w wieżyczce  
 Elektroniczna kompensacja poziomu kosza  
 Licznik godzin  
 Obrotowe światło ostrzegawcze LED  
 Odblokowanie przechyłu  
 Oś przednia wahlowa (oscylacyjna)  
 Oś przednia z ograniczonym poślizgiem  
 Pełny obrót wieżyczki  
 Pompa LS  
 Przyłącze 230V  
 Silnik z DPF  
 Silnik zamontowany na wysuwającym łożu  
 Sterowanie proporcjonalne  
 Sygnał dźwiękowy oraz podświetlana kontrolka (poziomowanie, przeciążenie, opuszczanie)  
 System "Stop & Go"  
 System łatwego i szybkiego montażu zawiesi  
 W pełni ocynkowany kosz z demontowalną podłogą  
 Wbudowana pomoc w diagnozowaniu usterek  
 Wyłącznik zatrzymania awaryjnego w platformie i na ramie

### Opcjonalny

"Easy link" ze zdalną kontrolą dostępu  
 "Łapacz iskier"  
 Biodegradowalny olej hydrauliczny  
 Gniazdo 230 V + wyłącznik różnicowy  
 Grzałka bloku silnika  
 Informacja o orientacji wieżyczki  
 Klawiatura dostępowa dla systemu "Easy Link"  
 Możliwość indywidualnego doboru koloru  
 Ocynkowany kosz 2100 mm z drzwiami bocznymi  
 Olej hydrauliczny do niskich temperatur  
 Opony pełne niebrudzące  
 Osłona baterii  
 Osłona ochronna wyświetlacza na dolnym panelu sterowania  
 Osłona wieży zamykana na kluczyk  
 Pełne opony montowane na stałe na felgach  
 Przyłącze wodne  
 SPS: "Secondary Protection System"  
 Sygnalizowanie dźwiękiem każdego ruchu  
 Sygnalizowanie dźwiękiem przejazdu  
 Wbudowany generator (3,5 lub 5 kW)  
 Wtyczka 110 lub 230V z wyłącznikiem różnicowym  
 Wyłącznik akumulatora  
 Zawór bezpieczeństwa  
 Zbiornik paliwa zamykany kluczykiem  
 Zdalne sterowanie ruchami roboczymi  
 Zestaw ochronny (uprzęż + kask)  
 Światło robocze



Siège Social

430 rue de l'Aubinière - 44150 Ancenis Cedex - France

Tel: +33(0)2 40 09 10 11 - Fax: +33 (0)2 40 09 10 97

[www.manitou.com](http://www.manitou.com)



Ta broszura opisuje wersje i konfiguracje opcji produktów Manitou, które mogą różnić się wyposażeniem dodatkowym. Wyposażenie dodatkowe opisane w niniejszej broszurze może być standardowe, opcjonalne lub niedostępne w zależności od wersji. Manitou zastrzega sobie prawo do zmian specyfikacji w dowolnym momencie i bez wcześniejszego powiadomienia. Producent nie ponosi odpowiedzialności za podaną specyfikację. W celu uzyskania dodatkowych informacji, prosimy o kontakt ze swoim przedstawicielem Manitou. Niniejsza broszura jest dokumentem pozaumownym. Opisy produktów mogą różnić się od aktualnych produktów. Lista specyfikacji nie jest pełna i nie zawiera wszystkich możliwych konfiguracji. Logo oraz identyfikacja wizualna firmy są własnością Manitou i nie mogą zostać użyte bez uprzedniej zgody. Wszelkie prawa zastrzeżone. Zdjęcia oraz grafiki zawarte w niniejszej broszurze są przedstawione jedynie w celach informacyjnych.  
Manitou BF SA – Spółka akcyjna z zarządem – Kapitał: 39 668 399 euro – Nr 857 802 508 RCS Nantes